









AGENDA DE LA SEMAINE

- Dim 07/06 à Ven 12/06 : Voyage en Angleterre des 4e 
- Lun 08/06 : 3C sortie voile avec M. BUSNEL dans le cadre du savoir naviguer 
- Lun 08/06 : Certification pix 3D salle 210
- Mar 09/06 : 3D sortie voile avec Mme MOREL dans le cadre du savoir naviguer 
- Jeu 11/06 : 3A, 3C, 3D sortie plateau des Glières
- Jeu 11/06 : Commission d'appel des 3e à Annecy
- Ven 12/06 de 10h05 à 11h00 : Remise diplômes PSC1 4e 
- Ven 12/06 de 12h45 à 13h30 : Messe mensuelle 



ÉVÈNEMENTS À VENIR :

- Mer 17/06 : Sortie AS : Rafting 
- Jeu 18/06 de 08h23 à 11h30 : Conférence proposée par les hôpitaux du Léman sur le don d'organes 4ème 
- Ven 19/06 : Fête du Sacré-Cœur 
- Dim 21/06 : Célébration des confirmations à la basilique de Thonon-Les-Bains



Calendrier de fin d'année

Jeudi 11 juin	Vendredi 12 juin	Lundi 15 juin	Mardi 16 juin	Jeudi 18 juin	Vendredi 19/06	Mardi 23 juin fin des cours	Mardi 30 juin
Remise des livres des 6eA	Remise des livres des 6e	Remise des livres des 5e	Remise des livres des 4e	Remise des livres des 3e	Fête du Sacré-Cœur 	Remise des félicitations et vives félicitations de 10h00 à 11h55 	
				Dernier jour pour vider les casiers 		Fin des cours selon l'emploi du temps habituel des élèves	19h00 à 22h00 Bal des 3e 
							

G7 ET TRANSPORTS

Afin de sécuriser le transport des élèves utilisant les lignes de transports scolaires pendant la période du G7, du **11 au 17 juin** prochain, les services de la Région, opérateur de transport, ont prévu d'avancer les horaires de 30 à 40 minutes en fonctions des lignes.

Nous vous invitons à consulter leur site en cliquant sur les images ci-après :

Notre établissement sera ouvert exceptionnellement à partir de 07h00, côté place de Crête et 07h30, avenue des Allinges



ADAPTATION DES HORAIRES

du 10 au 17 juin 2026 inclus

star-t.fr

Évian-les-Bains accueillera le sommet du G7 du 11 au 17 juin 2026.

À cette occasion, des mesures exceptionnelles seront mises en place sur le territoire, notamment des contrôles renforcés aux frontières et la fermeture de certains postes douaniers.

Ces dispositions vont perturber les conditions de circulation et devraient allonger les temps de trajet, et rendre les déplacements moins prévisibles qu'à l'habitude.

Cette période coïncide également avec les épreuves du baccalauréat.

Le réseau STAR'T adapte son offre du 10 au 17 juin en avançant de 10 à 20 minutes les horaires du matin sur certaines lignes et services scolaires, afin de garantir l'arrivée des collégiens et lycéens à Thonon-les-Bains avant 8h00.

Sont concernées les lignes B, C, D, H, J, L, P, T et 142 ainsi que les services scolaires sAnn, sEvi et Stho.

PLAN ADAPTÉ DU RÉSEAU ÉVA'D DU 11 AU 17 JUIN 2026

Le réseau ÉVA'D connaîtra d'importantes perturbations du jeudi 11 juin 2026 au mercredi 17 juin 2026, en raison de l'organisation du Sommet du G7 à Évian-les-Bains, prévu du 15 au 17 juin 2026.

INFORMATIONS ESSENTIELLES

- Ligne 4 supprimée
- Transport à la demande supprimé (PTI'Bus, MOBI'Bus, ACTI'Bus)
- Les navettes saisonnières ne circulent pas pendant cette période



PLAN ADAPTÉ DES LIGNES ÉVA'D



CONSEILS DE CLASSES

Conseil de classe 6e :

6A : lun 08/06 à 17h00

6C : Jeu 11/06 à 12h50

6D : lun 08/06 à 18h00

6F : lun 08/06 à 12h50

Conseil de classe 5e :

5A : mar 09/06 à 18h00

5B : jeu 11/06 à 17h00

5C : jeu 11/06 à 18h00

5D : mar 09/06 à 12h50

5E : mar 09/06 à 17h00

Conseil de classe 4e :

4A : ma 16/06 à 18h00

4B : ma 16/06 à 17h00

4C : lun 15/06 à 17h00

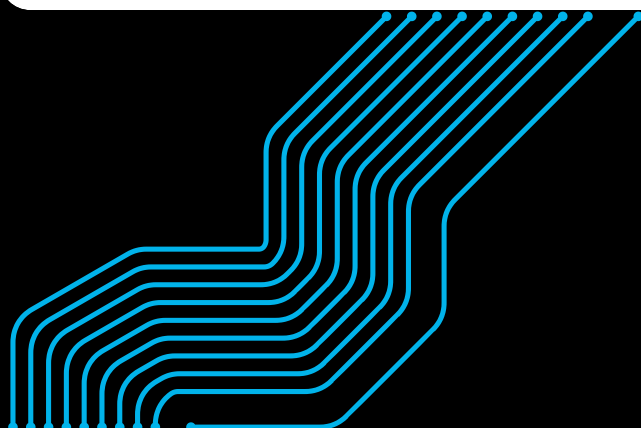
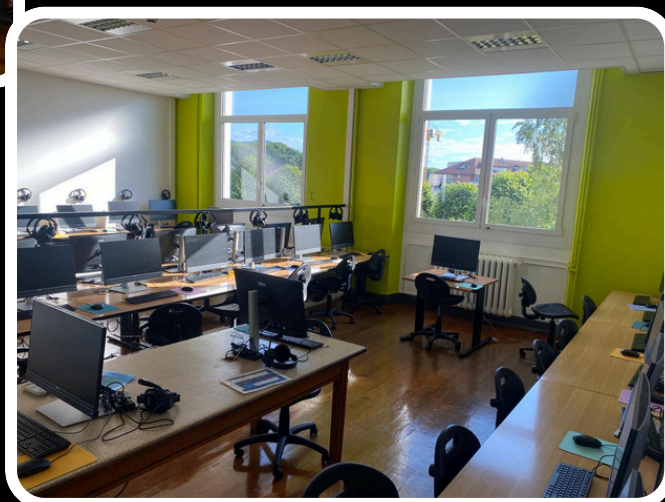
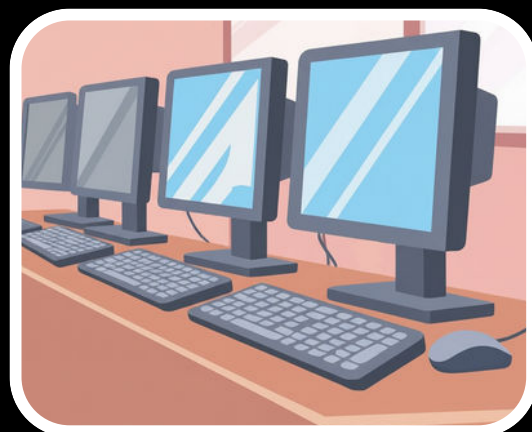
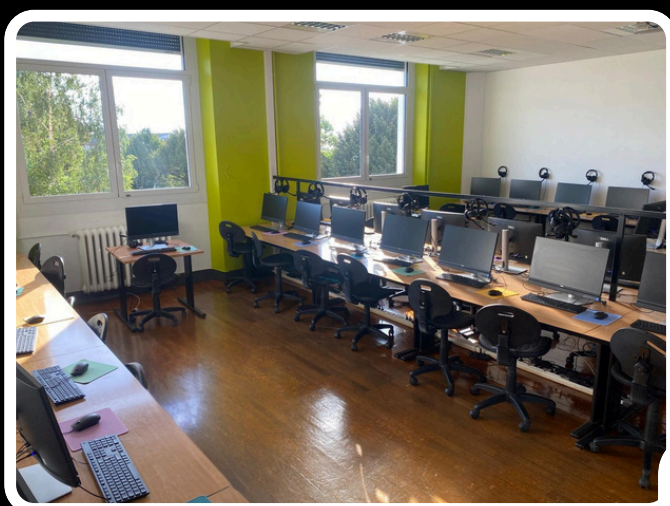
4D : lun 15/06 à 18h00

4E : ma 16/06 à 12h50

4F : lun 15/06 à 12h50



UNE SECONDE JEUNESSE POUR LA SALLE 212



La salle informatique 212 fait peau neuve !

Entièrement rééquipée, elle est désormais pleinement fonctionnelle et prête à accueillir élèves et enseignants dans d'excellentes conditions.

Les élèves vont pouvoir travailler sur du matériel moderne, développer leurs compétences numériques et mener leurs projets dans un environnement adapté. Les professeurs, quant à eux, bénéficient d'un outil performant pour accompagner les apprentissages et proposer des activités variées.

ABBAYE ABONDANCE



Immersion médiévale : les 5e plongent dans la vie des moines

Mots au choix pour la calligraphie

- Coquebert (= imbécile)
- Truandaille (= voyou)
- Foimenteur (= menteur)
- Mordiable (= merde)
- Coquart (= orgueilleux)
- Culvert (= canaille)
- Félon (= traître)
- Languarde (= bavarde)
- Robeur (= voleur)

La sortie scolaire à l'abbaye d'Abondance a offert aux élèves de 5e une véritable immersion dans le Moyen Âge. Au fil de la journée, ils ont pu découvrir l'histoire de cette remarquable bâtisse ainsi que le quotidien des moines qui y vivaient autrefois.

La visite de l'abbaye leur a permis d'explorer les différents espaces de vie et de mieux comprendre l'organisation monastique. Au programme, atelier de calligraphie au cours duquel ils se sont initiés à l'art de l'écriture médiévale.

Tout au long de la journée, les élèves se sont montrés sages, attentifs et curieux. Ils ont su mobiliser leurs connaissances et poser des questions pertinentes, témoignant de leur intérêt pour cette période historique.

Un grand merci à l'abbaye et à ses guides pour leur accueil et cette jolie journée partagée.



PROJET "TEMPLE GREC"



Théo Aribas



Mila Olivier



Enzo Lecœur



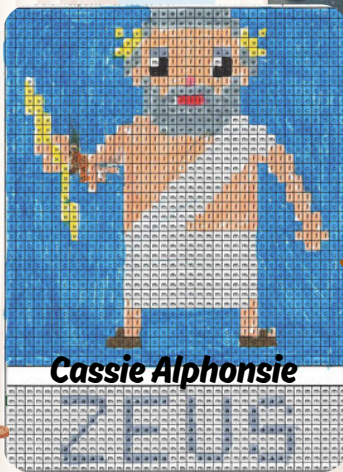
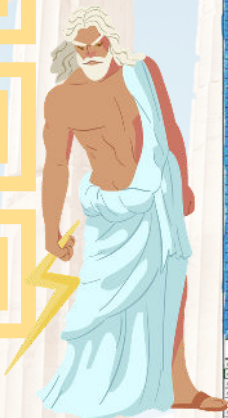
Mila Olivier



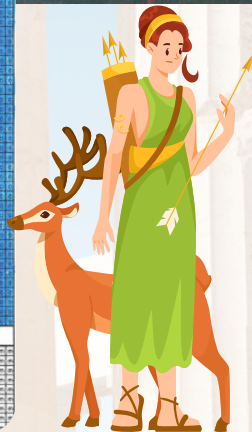
Loan Fiala



Célia Clerino



Cassie Alphonsie



Cassie Alphonsie

Les élèves dans la peau de véritables architectes et artistes de la Grèce antique !

Dans le cadre du projet « Temple grec », mêlant français, mathématiques et histoire, nos élèves ont relevé plusieurs défis.

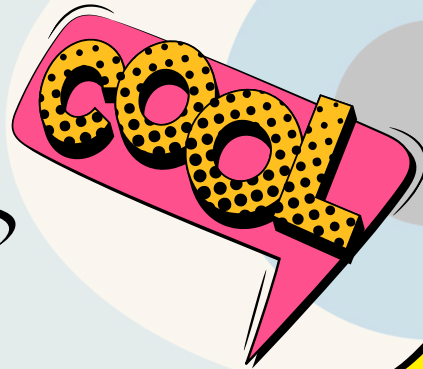
En mathématiques, ils ont résolu un coloriage magique pour découvrir une mystérieuse divinité. En histoire, ils ont ensuite imaginé et construit un temple à son image, en utilisant les codes de l'architecture grecque. Enfin, en français, ils ont laissé parler leur créativité en rédigeant un texte pour présenter leur divinité et décrire leur temple.

Un beau voyage dans le temps... et surtout, un grand bravo à Cassie et Enzo en 6E - Théo Célia, Loan et Mila en 6C pour leur imagination et leur investissement !





ON VOUS A À L'ŒIL

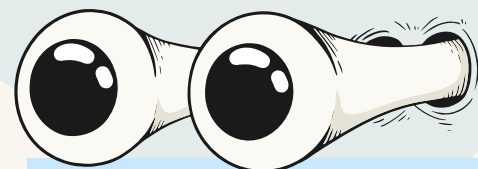


Opération "yeux ouverts" : la méthode secrète Sanchez-Ponchel

Quand la fin d'année approche et que les élèves décrochent, rien de mieux que la méthode Sanchez-Ponchel pour garder les élèves à l'œil !

En tant que professeur, il faut savoir viser loin dans les idées pour garder les élèves motivés !

Méthode testée et approuvée par notre chef d'Internat, M. Mancini !



ZÉRO ENNUI, 100% FRANÇAIS FUN!



FUN

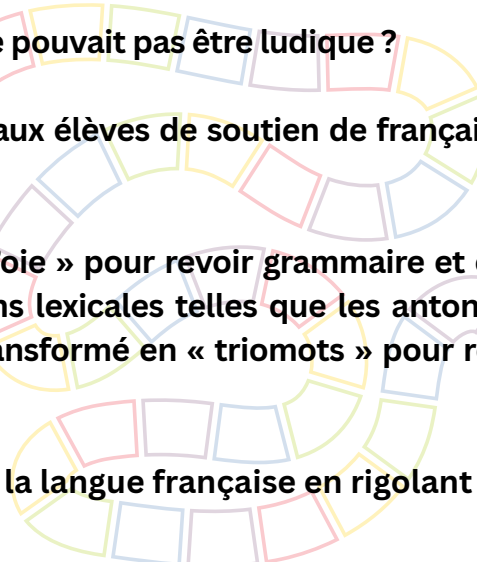
Travailler autrement...

Qui a dit que le français ne pouvait pas être ludique ?

Mme Sanchez a proposé aux élèves de soutien de français de 4e de réviser les bases en s'amusant.

Au programme, « jeu de l'oie » pour revoir grammaire et orthographe, « jeu de la roue » pour reprendre les notions lexicales telles que les antonymes, les préfixes, les champs lexicaux... « triomino » transformé en « triomots » pour revoir les natures et fonctions... tout y passe !

Rien de tel pour explorer la langue française en rigolant !





TRANSPORTS SCOLAIRE

2026-2027
ABONNEMENT SCOLAIRE + MOBILITÉ RÉGION
 INSCRIPTION 2 JUIN AU 19 JUILLET

Pour tous un accès illimité au réseau
 La Région vous transporte pendant 1 an**

La Région organise et prend en charge le transport des élèves de la Haute-Savoie excepté ceux domiciliés et scolarisés à l'intérieur d'un périmètre d'agglomération. L'inscription aux transports scolaires pour l'année 2026-2027 sera ouverte à compter du mardi 02 juin 2026 en cliquant sur l'image ci-après, vous accéderez à :

- L'inscription au transport scolaire
- Suivi de votre dossier accessible avec vos identifiants
- Demande de duplicata de carte
- Paiement en ligne

Thonon Agglomération

THONON agglomération

TRANSPORTS SCOLAIRES 2026 2027
 MATERNELLES ET ÉLÉMENTAIRES ⁽¹⁾

www.

Inscriptions du 15 mai au 15 juillet 2026 ⁽²⁾

MAIS AUSSI...
 Les élèves scolarisés en SEGPA, les collégiens et lycéens usagers des lignes scolaires SveiDou1, SveiDou2, SveiDou3 et SveiTho ou du train via un Abonnement Scolaire Réglementé (ASR).

RENDEZ-VOUS SUR WWW.THONONAGGLO.FR

1. L'abonnement permet pour les élèves domiciliés en Haute-Savoie d'accéder à toutes les lignes du réseau STAR'T...
 2. Du 01/06/2025 au 31/05/2026, accès à tous les cars Région, Cars Région express, écoles caristes TER sur le territoire Auvergne-Rhône-Alpes (sauf sur car longilignes caristes).

Inscription du 15 mai au 15 juillet. L'abonnement au tarif de 78€ par élève permet d'emprunter toutes les lignes du réseau STAR'T comprenant les lignes urbaines, péri-urbaines, scolaires et même le funiculaire.

Vallée verte :

Inscription jusqu'au 19 juillet.
 Pour toute question ou complément d'information, vous pouvez contacter l'accueil de la CCVV au 04.50.39.09.20 ou par mail à contact@cc-valleeverte.fr

La Région
 Auvergne-Rhône-Alpes

Du 02 juin au 19 juillet 2025 :
 INSCRIPTION AU TRANSPORT SCOLAIRE

ABONNEMENT SCOLAIRE + MOBILITÉ RÉGION

→ **Gratuit** pour les maternelles et élémentaires
 → **120 €/an** pour les collégiens et lycéens

Pour tous un accès illimité au réseau
 La Région vous transporte pendant 1 an**

laregionvoustransporte.fr

**Dès le 01/06/2025 au 31/05/2026, accès à tous les cars Région, Cars Région express, écoles caristes TER sur le territoire Auvergne-Rhône-Alpes (sauf sur car longilignes caristes).

Pays d'Évian Vallée d'Abondance :

TRANSPORT SCOLAIRE
 2025 - 2026

CARTE À CONSERVER TOUTE LA SCOLARITÉ*

.www

Inscription en ligne

DU LUNDI 12 MAI AU LUNDI 14 JUILLET 2025

Inscription jusqu'au 14 juillet pour les élèves domiciliés et inscrit dans un établissement situé sur le territoire de la communauté de communes pays d'Évian - vallée d'Abondance ou Thonon-les-Bains.

EN SAVOIR + : cc-peva.fr
 Vie pratique - Mobilité EVD - Transport scolaire
 ou transports@cc-peva.fr

Agir pour la **mobilité**
 cc-peva.fr